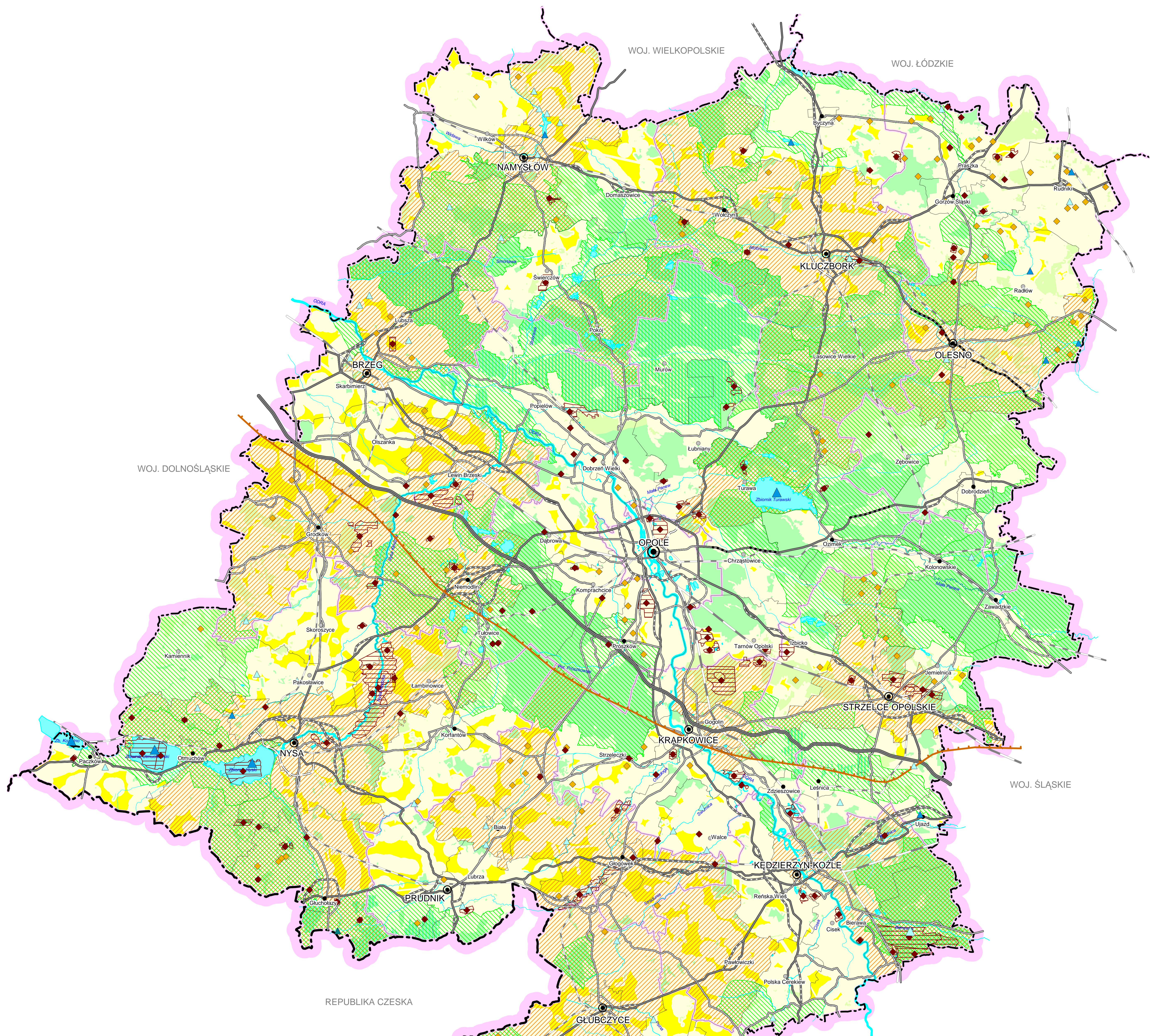




PLAN ZAGOSPODAROWANIA PRZESTRZENNEGO WOJEWÓDZTWA OPOLSKIEGO

WYKORZYSTANIE ZASOBÓW ŚRODOWISKA

skala: 1:180 000



LEGENDA

stan istniejący	stan planowany		stan istniejący	stan planowany	
		granice państwa			obszary rozwoju funkcji rolniczej
		granice województwa			obszary rozwoju funkcji leśnej:
		granice powiatu			- lasy ochronne
		granice gminy, miasta (w gm. miejsko-wiejskich)			- lasy wielofunkcyjne, gospodarcze
		miasto na prawach powiatu			- lasy rekreacyjne
		miasta powiatowe			obszary rozwoju turystyki i rekreacji
		miasta pozostałe			obszary rozwoju gospodarki surowcowej:
		wsie gminne			obszary złóż udokumentowanych i perspektywicznych
		drogi krajowe - autostrada			obszary rozwoju retencji wodnej
		drogi krajowe			- zbiornik małej retencji
		drogi wojewódzkie			- zbiornik suchy
		drogi miejskie			- zbiornik wielozadaniowy
		miejska droga obwodowa			obszary rozwoju odnawialnych źródeł energii
		planowana realizacja nowych odcinków dróg w przebiegu wymagającym ustalenia na etapie szczegółowych opracowań			- granica obszaru predysponowanego do wykorzystania energii geotermalnej
		linie kolejowe magistralne			- obszar predysponowany do produkcji energii z biomasy
		linie kolejowe pierwszorzędne			- obszar predysponowany do lokalizacji elektrowni wiatrowych
		linie kolejowe drugorzędne			
		wody powierzchniowe			

Niniejsza mapa obrazuje przybliżoną lokalizację planowanych zadań inwestycyjnych i nie stanowi podstawy do ustalania linii rozgraniczających terenów ich lokalizacji.

Urząd Marszałkowski Województwa Opolskiego
Departament Polityki Regionalnej i Przestrzennej

Z-ca Dyrektora Departamentu:
mgr inż. **Jolanta PASZKIEWICZ**

Generalny projektant:
mgr **Jacek Tabor Z-273**

Zespół autorów:

mgr inż. arch. **Małgorzata BŁASZCZYK-LEŚNIAK**
mgr inż. **Katarzyna LICHOTA**
mgr inż. **Maciej MICHAŁOWSKI**
mgr inż. **Tomasz MIDURA**
mgr inż. **Elżbieta PAWLIK**
mgr inż. **Zdzisław STEFANIAK**
mgr inż. **Adam ZIAJA Z-507**

Opracowanie graficzne:

mgr inż. **Piotr ŁUCZAK**
mgr inż. **Maciej MICHAŁOWSKI**

Data opracowania:
sierpień 2010 r.