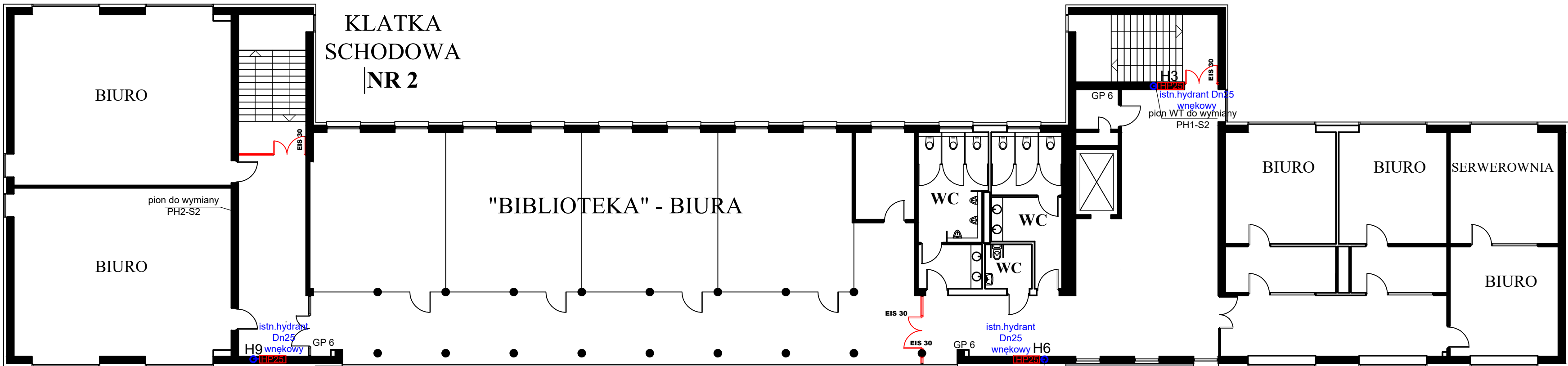
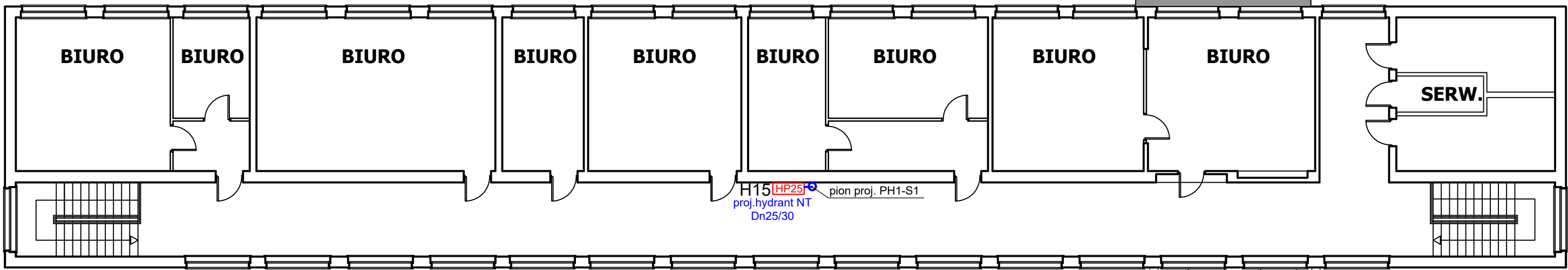


STREFA 2



STREFA 1



- [HP25] szafa hydrantowa HP25/30
- - - instalacja istniejąca
- - - instalacja projektowana
- - - przewód HTKSH2x2x1
- - - granica kanałów instalacyjnych

| | | | |
|---|--|--------------------------------------|------------------------------|
| projektant: T'Graf Mikołaj Poluszyński 45-027 OPOLE, UL. OSMAŃCZYKA 16 | | | |
| inwestor: URZĄD MARSZAŁKOWSKI WOJEWÓDZTWA OPOLSKIEGO OPOLE, PIASTOWSKA 14 | | | |
| projekt: PROJEKT MODERNIZACJI I ROZBUDOWY INSTALACJI HYDRANTOWEJ W BUDYNKU URZĘDU MARSZAŁKOWSKIEGO W OPOLU, UL. HALLERA 9 | | | |
| projektant: mgr inż. Tomasz Kłoś | nr uprawnień: OPL/0967/PWOS/13 | | |
| opracował: mgr inż. Tomasz Leja | nr uprawnień: 21/01/OP | | |
| temat rysunku: INSTALACJA HYDRANTOWA - II PIĘTRO | | | |
| branża: SANITARNA | data: SIERPIEŃ 2023 | stadium: PROJEKT BUDOWLANY | skala: 1:150 |
| | | | numer rysunku: S-4 |