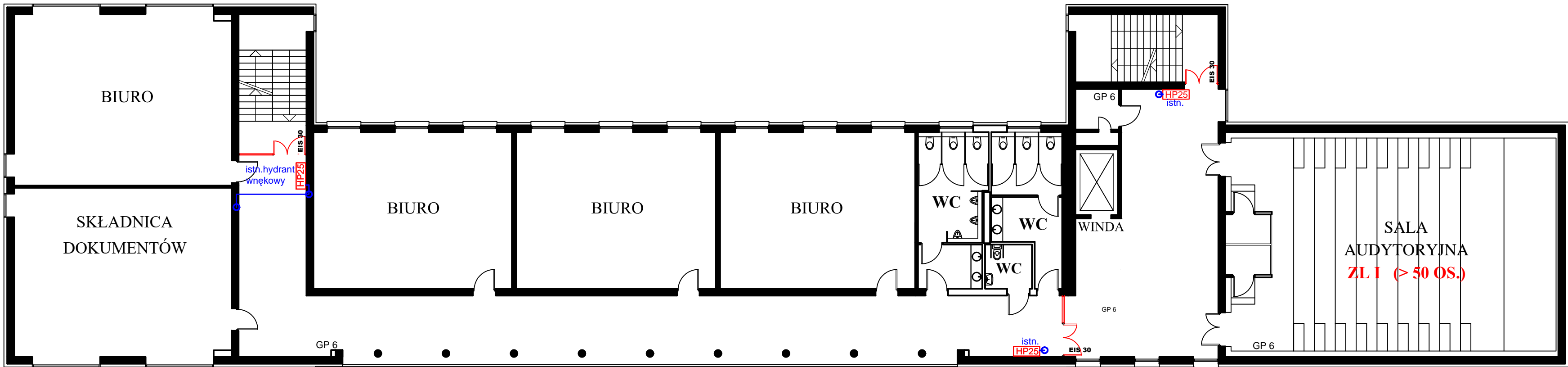
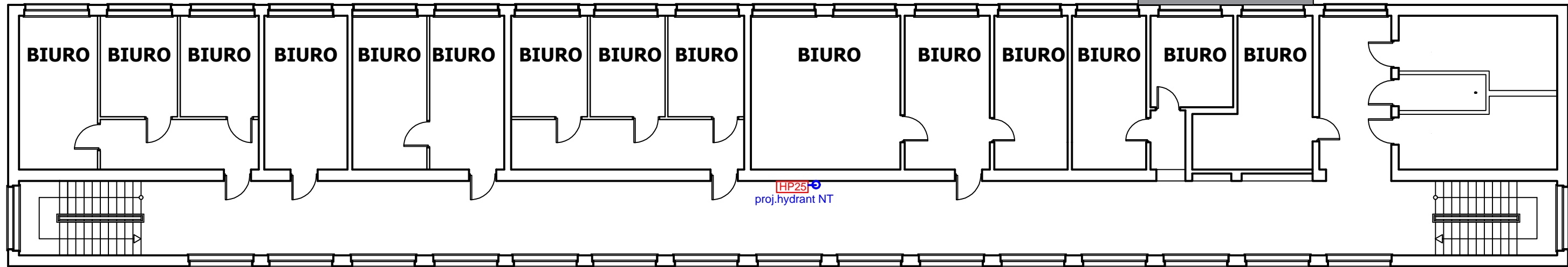


STREFA 2



STREFA 1



- HP25 szafa hydrantowa HP25/30
- - - - - instalacja istniejąca
- - - - - instalacja projektowana
- - - - - przewód HTKSH2x2x1
- - - - - granica kanałów instalacyjnych

projektant: T'Graf			
Mikołaj Poluszyński 45-027 OPOLE, UL. OSMAŃCZYKA 16			
inwestor: URZĄD MARSZAŁKOWSKI WOJEWÓDZTWA OPOLSKIEGO OPOLE, PIASTOWSKA 14			
projekt: PROJEKT MODERNIZACJI I ROZBUDOWY INSTALACJI HYDRANTOWEJ W BUDYNKU URZĘDU MARSZAŁKOWSKIEGO W OPOLU, UL. HALLERA 9			
projektant: mgr inż. Tomasz Kłoś	nr uprawnień: OPL/0967/PWOS/13		
opracował: mgr inż. Tomasz Leja	nr uprawnień: 21/01/OP		
temat rysunku: INSTALACJA HYDRANTOWA - II PIĘTRO			
branża: SANITARNA	data: SIERPIEŃ 2023	stan: PROJEKT BUDOWLANY	numer rysunku: S-3