

AUDYT KRAJOBRAZOWY WOJEWÓDZTWA OPOLSKIEGO

Instrukcja korzystania z audytu

1. Pobranie plików Audytu krajobrazowego

- pliki należy pobrać ze strony BIULETYNU INFORMACJI PUBLICZNEJ SAMORZĄDU WOJEWÓDZTWA OPOLSKIEGO pod adresem: <https://bip.opolskie.pl/>:

Menu podmiotowe -> **Strategie, programy, plany, sprawozdania i opracowania** -> **Polityka Przestrzenna** -> **Audyt krajobrazowy województwa opolskiego**.

Lub bezpośrednio pod adresem <https://bip.opolskie.pl/2024/07/audyt-krajobrazowy-wojewodztwa-opolskiego/>

- W załącznikach znajdują się trzy pliki dla każdej części audytu: **1_CZĘŚĆ OPISOWA I TABELARYCZNA**, **2_CZĘŚĆ GRAFICZNA**, **3_DOKUMENTACJA**. Należy wybrać załącznik, spowoduje to automatyczne pobieranie spakowanego dokumentu w formacie ZIP. Po rozpakowaniu łącznie pliki mają wielkość około 1,16 GB.
- Po ukończeniu procesu pobierania pliku standardowo zostanie on zapisany w folderze *Ten komputer / Pobrane (Downloads)* (jeżeli nie została wcześniej wybrana inna lokalizacja dla pobieranych plików).
- Po pobraniu skompresowanego pliku ZIP, należy go rozpakować, np. przy wykorzystaniu dostępnej w systemie Windows funkcji wyodrębniania skompresowanych plików lub przy użyciu dedykowanego oprogramowania np. „7-zip” lub „WinRAR”. Proces wypakowywania, może trwać od kilku do kilkunastu minut.
- **UWAGA:** W pliku **1_CZĘŚĆ OPISOWA I TABELARYCZNA.ZIP** oprócz folderu **1_CZĘŚĆ OPISOWA I TABELARYCZNA** znajduje się także tabela **Audyt krajobrazowy_SZYBKA NAWIGACJA.xlsx**, która ułatwia korzystanie z audytu.
Żeby odnośniki w tabeli działały poprawnie nie należy przenosić pliku Audyt krajobrazowy_SZYBKA NAWIGACJA.xlsx do innej lokalizacji niż folder 1_CZĘŚĆ OPISOWA I TABELARYCZNA.

Projekt audytu krajobrazowego składa się z 3 folderów:

Nazwa

- 1_CZĘŚĆ OPISOWA I TABELARYCZNA
- 2_CZĘŚĆ GRAFICZNA
- 3_DOKUMENTACJA

oraz następujących podfolderów:

1_CZĘŚĆ OPISOWA I TABELARYCZNA:

Nazwa

- 1A_Część opisowa
- 1B_Zestawienie zidentyfikowanych krajobrazów
- 1C_Charakterystyka zidentyfikowanych krajobrazów
- 1D_Ocena zidentyfikowanych krajobrazów
- 1E_Wykaz krajobrazów priorytetowych
- 1F_Wykaz obszarów chronionych, o których mowa w art. 38a ustawy
- 1G_Zestawienie zagrożeń
- 1H_Wykaz rekomendacji i wniosków
- 1I_Katalog lokalnych form architektonicznych

2_CZĘŚĆ GRAFICZNA

Nazwa

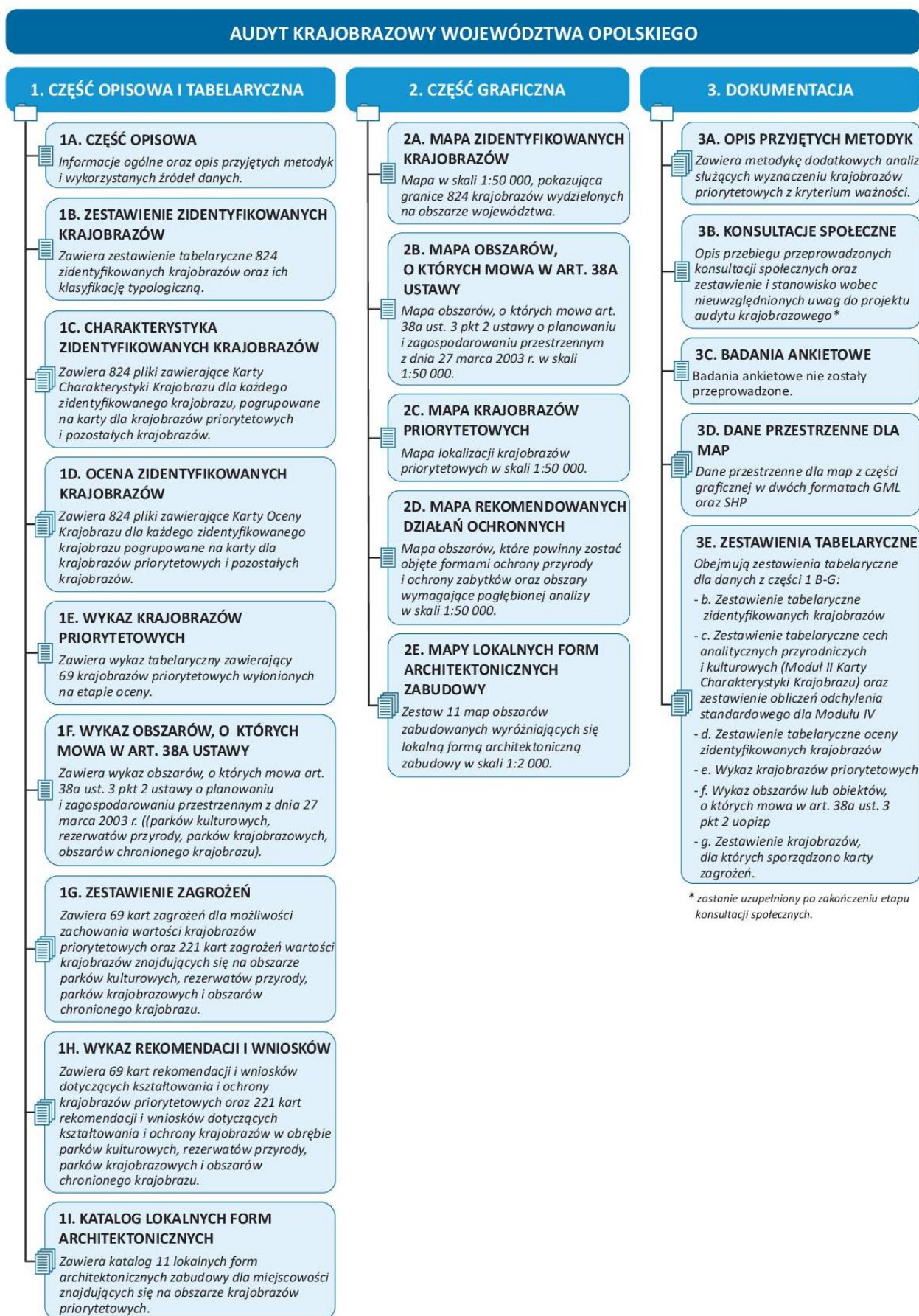
- 2A_Mapa zidentyfikowanych krajobrazów
- 2B_Mapa obszarów o których mowa w art. 38a ustawy
- 2C_Mapa krajobrazów priorytetowych
- 2D_Mapa rekomendowanych działań ochronnych, o której mowa w załączniku nr 7 do rozporządzenia
- 2E_Mapy lokalnych form architektonicznych zabudowy, o których mowa w załączniku nr 8 do rozporządzenia

3_DOKUMENTACJA

Nazwa

- 3A_Opis przyjętych metodyk
- 3B_Opis przebiegu konsultacji społecznych
- 3C_Informacje o badaniach ankietowych
- 3D_Dane przestrzenne dla map
- 3E_Zestawienia tabelaryczne

2. Struktura audytu krajobrazowego

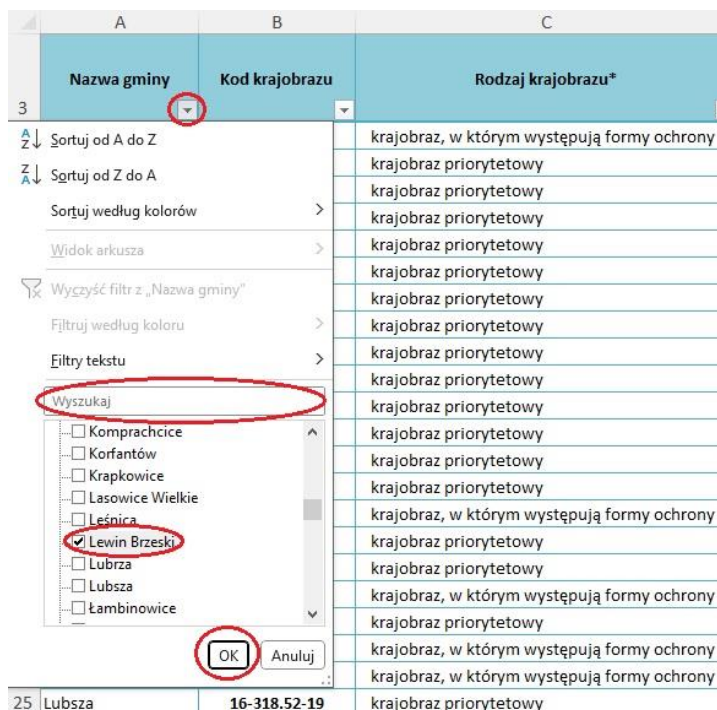


3. Identyfikacja krajobrazu priorytetowego i krajobrazu, w którym występują formy ochrony w wybranej gminie

- Do dokumentacji audytu dołączono plik **Audyt krajobrazowy_SZYBKA NAWIGACJA.xlsx**, który ma na celu ułatwienie poruszania się po dokumencie. W tabeli znajdują się wszystkie wyłonię krajobrazy priorytetowe oraz krajobrazy, w obrębie których znajdują się obszary, o których mowa w art. 38a ust. 3 pkt 2 ustawy o planowaniu i zagospodarowaniu przestrzennym z dnia 27 marca 2003 r. oraz ich lokalizacja w gminach.

Zestawienie krajobrazów priorytetowych oraz krajobrazów, w obrębie których znajdują się obszary, o których mowa w art. 38a ust. 3 pkt 2 ustawy o planowaniu i zagospodarowaniu przestrzennym z dnia 27 marca 2003 r.									
Nazwa gminy	Kod krajobrazu	Rodzaj krajobrazu*	Nazwa krajobrazu priorytetowego	Karta Charakterystyki Krajobrazu	Karta Oceny Krajobrazu	Zagrożenia dla możliwości zachowania wartości krajobrazów	Rekomendacje i wnioski	Lokalne formy architektoniczne	
Wolczyn	16-318.24-02	krajobraz, w którym występują formy ochrony	-	otwórz plik	otwórz plik	otwórz plik	otwórz plik	-	-
Byczyna	16-318.24-15	krajobraz priorytetowy	Byczyna	otwórz plik	otwórz plik	otwórz plik	otwórz plik	-	-
Brzeg	16-318.52-01	krajobraz priorytetowy	Odra od Malni do granicy z woj. dolnośląskim	otwórz plik	otwórz plik	otwórz plik	otwórz plik	-	-
Dąbrowa	16-318.52-01	krajobraz priorytetowy	Odra od Malni do granicy z woj. dolnośląskim	otwórz plik	otwórz plik	otwórz plik	otwórz plik	-	-
Dobrzeń Wielki	16-318.52-01	krajobraz priorytetowy	Odra od Malni do granicy z woj. dolnośląskim	otwórz plik	otwórz plik	otwórz plik	otwórz plik	-	-
Gogolin	16-318.52-01	krajobraz priorytetowy	Odra od Malni do granicy z woj. dolnośląskim	otwórz plik	otwórz plik	otwórz plik	otwórz plik	-	-
Krapkowice	16-318.52-01	krajobraz priorytetowy	Odra od Malni do granicy z woj. dolnośląskim	otwórz plik	otwórz plik	otwórz plik	otwórz plik	-	-
Lewin Brzeski	16-318.52-01	krajobraz priorytetowy	Odra od Malni do granicy z woj. dolnośląskim	otwórz plik	otwórz plik	otwórz plik	otwórz plik	-	-
Lubsza	16-318.52-01	krajobraz priorytetowy	Odra od Malni do granicy z woj. dolnośląskim	otwórz plik	otwórz plik	otwórz plik	otwórz plik	-	-
Opole	16-318.52-01	krajobraz priorytetowy	Odra od Malni do granicy z woj. dolnośląskim	otwórz plik	otwórz plik	otwórz plik	otwórz plik	-	-
Popielów	16-318.52-01	krajobraz priorytetowy	Odra od Malni do granicy z woj. dolnośląskim	otwórz plik	otwórz plik	otwórz plik	otwórz plik	-	-
Prószków	16-318.52-01	krajobraz priorytetowy	Odra od Malni do granicy z woj. dolnośląskim	otwórz plik	otwórz plik	otwórz plik	otwórz plik	-	-
Skarbimierz	16-318.52-01	krajobraz priorytetowy	Odra od Malni do granicy z woj. dolnośląskim	otwórz plik	otwórz plik	otwórz plik	otwórz plik	-	-
Tarnów Opolski	16-318.52-01	krajobraz priorytetowy	Odra od Malni do granicy z woj. dolnośląskim	otwórz plik	otwórz plik	otwórz plik	otwórz plik	-	-
Dąbrowa	16-318.52-03	krajobraz, w którym występują formy ochrony	-	otwórz plik	otwórz plik	otwórz plik	otwórz plik	-	-
Lubsza	16-318.52-04	krajobraz priorytetowy	Lasy w okolicy Lubszy	otwórz plik	otwórz plik	otwórz plik	otwórz plik	-	-
Popielów	16-318.52-04	krajobraz priorytetowy	Lasy w okolicy Lubszy	otwórz plik	otwórz plik	otwórz plik	otwórz plik	-	-
Popielów	16-318.52-05	krajobraz, w którym występują formy ochrony	-	otwórz plik	otwórz plik	otwórz plik	otwórz plik	-	-
Brzeg	16-318.52-10	krajobraz, w którym występują formy ochrony	-	otwórz plik	otwórz plik	otwórz plik	otwórz plik	-	-
Popielów	16-318.52-14	krajobraz, w którym występują formy ochrony	-	otwórz plik	otwórz plik	otwórz plik	otwórz plik	-	-
Popielów	16-318.52-18	krajobraz, w którym występują formy ochrony	-	otwórz plik	otwórz plik	otwórz plik	otwórz plik	-	-
Lubsza	16-318.52-19	krajobraz priorytetowy	Zakole Stobrawy	otwórz plik	otwórz plik	otwórz plik	otwórz plik	-	-
Popielów	16-318.52-19	krajobraz priorytetowy	Zakole Stobrawy	otwórz plik	otwórz plik	otwórz plik	otwórz plik	-	-
Opole	16-318.52-42	krajobraz priorytetowy	Wyspa Bolko	otwórz plik	otwórz plik	otwórz plik	otwórz plik	-	-
Opole	16-318.52-44	krajobraz priorytetowy	Opole - Śródmieście	otwórz plik	otwórz plik	otwórz plik	otwórz plik	-	-
Popielów	16-318.52-64	krajobraz, w którym występują formy ochrony	-	otwórz plik	otwórz plik	otwórz plik	otwórz plik	-	-

- Aby zobaczyć wszystkie krajobrazy priorytetowe oraz krajobrazy, w których występują formy ochrony na obszarze konkretnej gminy należy użyć narzędzia filtrowania. Po kliknięciu w strzałkę w prawym dolnym rogu kolumny *Nazwa gminy* pokaże się okienko, gdzie można wyszukać nazwę gminy lub wybrać ją z listy:



- Po zaakceptowaniu wyboru pojawi się tabela z krajobrazami priorytetowymi oraz krajobrazami chronionymi, w których występują formy ochrony, zlokalizowanymi w danej gminie:

	A	B	C	D	E	F	G	H	I	J	K
	Nazwa gminy	Kod krajobrazu	Rodzaj krajobrazu*	Nazwa krajobrazu priorytetowego	Karta Charakterystyki Krajobrazu	Karta Oceny Krajobrazu	Zagrożenia dla możliwości zachowania wartości krajobrazów	Rekomendacje i wnioski	Lokalne formy architektoniczne		
11	Lewin Brzeski	16-318.52-01	krajobraz priorytetowy	Odra od Malni do granicy z woj. dolnośląskim	otwórz plik	otwórz plik	otwórz plik	otwórz plik	-	-	-
32	Lewin Brzeski	16-318.53-31	krajobraz priorytetowy	Różyna (gm. Lewin Brzeski)	otwórz plik	otwórz plik	otwórz plik	otwórz plik	Różyna	-	-
41	Lewin Brzeski	16-318.54-20	krajobraz priorytetowy	Nysa Kłodzka	otwórz plik	otwórz plik	otwórz plik	otwórz plik	-	-	-
48	Lewin Brzeski	16-318.55-01	krajobraz priorytetowy	Bory Niemodlińskie	otwórz plik	otwórz plik	otwórz plik	otwórz plik	-	-	-
56	Lewin Brzeski	16-318.52-74	krajobraz, w którym występują formy ochrony	-	otwórz plik	otwórz plik	otwórz plik	otwórz plik	-	-	-
58	Lewin Brzeski	16-318.54-28	krajobraz, w którym występują formy ochrony	-	otwórz plik	otwórz plik	otwórz plik	otwórz plik	-	-	-
60	Lewin Brzeski	16-318.54-29	krajobraz, w którym występują formy ochrony	-	otwórz plik	otwórz plik	otwórz plik	otwórz plik	-	-	-
63	Lewin Brzeski	16-318.54-35	krajobraz, w którym występują formy ochrony	-	otwórz plik	otwórz plik	otwórz plik	otwórz plik	-	-	-
91	Lewin Brzeski	16-318.55-36	krajobraz, w którym występują formy ochrony	-	otwórz plik	otwórz plik	otwórz plik	otwórz plik	-	-	-
102	Lewin Brzeski	16-318.55-42	krajobraz, w którym występują formy ochrony	-	otwórz plik	otwórz plik	otwórz plik	otwórz plik	-	-	-

473

*krajobraz, w którym występują formy ochrony - krajobraz, w obrębie którego znajdują się obszary, o których mowa w art. 38a ust. 3 pkt 2 ustawy o planowaniu i zagospodarowaniu przestrzennym z dnia 27 marca 2003 r. (parki krajobrazowe, obszary chronionego krajobrazu, parki kulturowe i zespoły przyrodniczo-krajobrazowe).

474

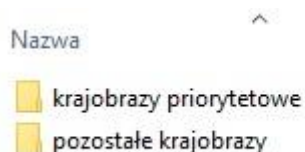
UWAGA: Rekomendacje dla krajobrazów chronionych odnoszą się wyłącznie do obszaru objętego formą ochronną, a nie do całej jednostki krajobrazowej.

Dla ułatwienia można posortować wynik tak, aby krajobrazy priorytetowe pokazywały się jako pierwsze (tak jak na rysunku). W tym celu należy kliknąć w strzałkę w prawym dolnym rogu nagłówka *Rodzaj krajobrazu*.

- Każdemu z krajobrazów przypisano kod krajobrazu, który jest podstawowym sposobem oznaczania krajobrazu w audycie krajobrazowym. Dodatkowo każdemu krajobrazowi priorytetowemu nadano nazwę, aby ułatwić jego lokalizację.
- Z prawej strony tabeli znajdują się odnośniki do wszystkich plików związanych z danym krajobrazem: Karty Charakterystyki Krajobrazu, Karty Oceny krajobrazu, tabeli zagrożeń, karty rekomendacji i wniosków oraz karty/kart lokalnej formy architektonicznej (jeśli taka występuje). **Po kliknięciu na odnośnik w nowym oknie otworzy się plik z wybraną kartą.**
- Granice krajobrazów priorytetowych wraz z kodami krajobrazu zostały pokazane na mapie w skali 1:50 000 znajdującej się w folderze *2_CZĘŚĆ GRAFICZNA -> 2C_Mapa krajobrazów priorytetowych* oraz zostały udostępnione w postaci plików GML i SHP w folderze *3_DOKUMENTACJA -> 3D_Dane przestrzenne dla map -> 3D_Krajobrazy priorytetowe*. Granice obszarów chronionych zostały pokazane na mapie w skali 1:50 000 znajdującej się w folderze *2_CZĘŚĆ GRAFICZNA -> 2B_Mapa obszarów o których mowa w art. 38a ustawy* oraz zostały udostępnione w postaci plików GML i SHP w folderze *3_DOKUMENTACJA -> 3D_Dane przestrzenne dla map -> 3D_Obszary o których mowa w art. 38a ustawy*.
- Jest to szybki sposób nawigowania po strukturze audytu. Wszystkie karty (dla krajobrazów priorytetowych, krajobrazów chronionych, a także wszystkich pozostałych zidentyfikowanych krajobrazów na obszarze województwa) znajdują się w 1 części audytu w odpowiednich folderach.
- Granice zidentyfikowanych krajobrazów wraz z kodami krajobrazu zostały pokazane na mapie w skali 1:50 000 znajdującej się w folderze *2_CZĘŚĆ GRAFICZNA -> 2A_Mapa zidentyfikowanych krajobrazów* oraz zostały udostępnione w postaci plików GML i SHP w folderze *3_DOKUMENTACJA -> 3D_Dane przestrzenne dla map -> 3D_Zidentyfikowane krajobrazy*.

4. Korzystanie z Kart Charakterystyki Krajobrazu

- Karty Charakterystyki Krajobrazu znajdują się w folderze **1_CZĘŚĆ OPISOWA I TABELARYCZNA**, w podfolderze **1C_Charakterystyka zidentyfikowanych krajobrazów** i są podzielone na dwie grupy:



Folder *krajobrazy priorytetowe* zawiera 69 kart dla krajobrazów priorytetowych, natomiast folder *pozostałe krajobrazy* zawiera 755 kart krajobrazów, które nie zostały ocenione jako krajobrazy priorytetowe.

- By odnaleźć Kartę Charakterystyki Krajobrazu dla krajobrazu priorytetowego w gminie należy wybrać pierwszy folder, a następnie przy pomocy posiadanego kodu krajobrazu priorytetowego odszukać odpowiadający mu plik XLSX.

Nazwa	Data modyfikacji	Typ	Rozmiar
16-318.24-15_charakterystyka.xlsx	06.05.2024 08:07	Arkusz programu ...	11 314 KB
16-318.52-01_charakterystyka.xlsx	16.05.2024 11:09	Arkusz programu ...	12 362 KB
16-318.52-04_charakterystyka.xlsx	16.05.2024 11:31	Arkusz programu ...	12 257 KB
16-318.52-19_charakterystyka.xlsx	16.05.2024 12:48	Arkusz programu ...	4 626 KB
16-318.52-42_charakterystyka.xlsx	16.05.2024 13:48	Arkusz programu ...	9 815 KB
16-318.52-44_charakterystyka.xlsx	16.05.2024 14:03	Arkusz programu ...	13 816 KB
16-318.53-06_charakterystyka.xlsx	17.05.2024 08:54	Arkusz programu ...	15 286 KB

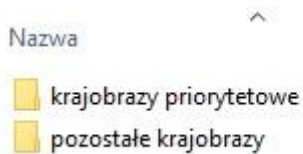
- Karta Charakterystyki Krajobrazu składa się z pięciu modułów oraz zestawienia tabelarycznego wskaźników. Każda część znajduje się w osobnym arkuszu:

A	B	C	D	E	F	G	H	I	J	K	L	M
Karta Charakterystyki Krajobrazu												
Moduł I. Metryczka ogólna krajobrazu												
Kod krajobrazu	16-318.52-01											
Typ, podtyp krajobrazu	1. Wód powierzchniowych 1b. Systemy wód płynących											
Typ rzeźby terenu	G. Krajobrazy dolin											
Kod mezoregionu	318.52											
Nazwa mezoregionu	Pradolina Wrocławska		Polozenie administracyjne									
Typ krajobrazu naturalnego ¹⁾	4.1.1. - Krajobrazy dolin i obniżeń, zalewowych den dolin - akumulacyjne, równin zalewowych w terenach nizinnych i wyżynnych		Gmina Gogołin									
			Gmina Krapkowice									
			Gmina Tarnów Opolski									
Kod podokręgu geobotanicznego ²⁾	B.5.1.e		Gmina Prószków									
	B.5.3.l		Gmina M. Opole									
	B.5.3.k		Gmina Dąbrowa									
Nazwa podokręgu geobotanicznego ²⁾	Doliny Odry "Dobrzeń Wielki - Brzeg (159-205 km)"		Gmina Dobrzeń Wielki									
	Doliny Odry "Krapkowice - Dobrzeń Wielki (125-159 km)		Gmina Lewin Brzeski									
	Opolski		Gmina Popielów									
Typ krajobrazu roślinności potencjalnej ³⁾	3 - Nadrzeczny łęg jesionowo-wiązowy		Gmina Skarbmierz									
	10 - Grąd środkowoeuropejski, odmiana śląsko-wielkopolska, forma niszowa, seria uboga		Gmina Brzeg									
	11 - Grąd środkowoeuropejski, odmiana śląsko-wielkopolska, forma niszowa, seria żyźna		Gmina Lubrza									
Kod regionu historyczno-kulturowego ⁴⁾	I.D.8		Data opracowania zidentyfikowanego krajobrazu									
	I.E.4											
	I.E.2											
Typ regionu historyczno-kulturowego ⁴⁾	Ziemia Milicka, Międzyborska, Sycowska		11.09.2020									
	Ziemia Głubczycka, Nyska, Krapkowicka											
	Ziemia Opolska											
Moduł I. Metryczka Moduł II. Cechy analityczne Moduł III. Cechy syntetyczne Moduł IV. Wyniki porównania Moduł V. Dokumentacja foto cechy analityczne - wskaźniki												

- W przypadku krajobrazów wskazanych jako priorytetowe w module V Karty Charakterystyki Krajobrazu znajduje się dokumentacja fotograficzna i kartograficzna krajobrazu.
- Zestawienia danych do kart charakterystyki krajobrazów (Moduł II i IV) prezentują tabele w formacie XLSX zlokalizowane w folderze: *3_DOKUMENTACJA -> 3E_Zestawienia tabelaryczne*.

5. Korzystanie z Kart Oceny Krajobrazów

- Karty Oceny Krajobrazów znajdują się w folderze *1_CZĘŚĆ OPISOWA I TABELARYCZNA*, w podfolderze *1D_Ocena zidentyfikowanych krajobrazów* i również podzielone są na dwie grupy:



Folder *krajobrazy priorytetowe* zawiera 69 kart oceny dla krajobrazów priorytetowych, natomiast folder *pozostałe krajobrazy* zawiera 755 kart krajobrazów, które nie zostały ocenione jako krajobrazy priorytetowe.

- W celu odnalezienia odpowiedniej karty dla krajobrazu priorytetowego należy wybrać pierwszy folder, a następnie przy pomocy posiadanego kodu krajobrazu priorytetowego odszukać odpowiadający mu plik PDF.

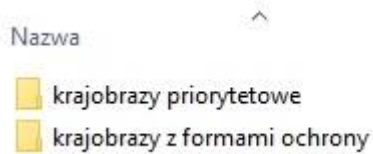
Nazwa	Data modyfikacji	Typ	Rozmiar
16-318.24-15_ocena.pdf	28.05.2024 10:00	Dokument Adobe ...	138 KB
16-318.52-01_ocena.pdf	28.05.2024 10:14	Dokument Adobe ...	132 KB
16-318.52-04_ocena.pdf	28.05.2024 10:28	Dokument Adobe ...	124 KB

- W przypadku krajobrazów wskazanych jako priorytetowe w Karcie Oceny Krajobrazu znajduje się także ocena opisowa krajobrazu.
- Zestawienie przebiegu oceny krajobrazów wg kryteriów prezentuje tabela w formacie XLSX zlokalizowana w folderze: *3_DOKUMENTACJA -> 3E_Zestawienia tabelaryczne*.

6. Korzystanie z kart zagrożeń dla krajobrazów priorytetowych

- Zagrożenia są formułowane dla krajobrazów priorytetowych oraz krajobrazów, w których występują formy ochrony (czyli obszarów, o których mowa w art. 38a ust. 3 pkt 2 ustawy o planowaniu i zagospodarowaniu przestrzennym z dnia 27 marca 2003 r.), takich jak parki krajobrazowe, obszary chronionego krajobrazu, rezerваты przyrody i parki kulturowe.

- Karty zagrożeń znajdują się w folderze *1_CZĘŚĆ OPISOWA I TABELARYCZNA*, w podfolderze *1G_Zestawienie zagrożeń* i podzielone są na dwie grupy:



Folder *krajobrazy priorytetowe* zawiera 69 kart zagrożeń dla krajobrazów priorytetowych, natomiast folder *krajobrazy z formami ochrony* zawiera 221 kart krajobrazów, na obszarze których występują formy ochrony.

- Żeby odnaleźć kartę zagrożeń dla krajobrazu priorytetowego/krajobrazu z formami ochrony należy wybrać odpowiedni folder, a następnie przy pomocy posiadanego kodu krajobrazu priorytetowego odszukać odpowiadający mu plik XLSX.

Nazwa	Data modyfikacji	Typ	Rozmiar
16-318.24-15_zagrozenia.xlsx	02.05.2024 14:36	Arkusz programu ...	12 KB
16-318.52-01_zagrozenia.xlsx	16.05.2024 11:10	Arkusz programu ...	13 KB
16-318.52-04_zagrozenia.xlsx	16.05.2024 11:31	Arkusz programu ...	12 KB
16-318.52-19_zagrozenia.xlsx	16.05.2024 12:55	Arkusz programu ...	12 KB
16-318.52-42_zagrozenia.xlsx	16.05.2024 13:49	Arkusz programu ...	13 KB
16-318.52-44_zagrozenia.xlsx	16.05.2024 14:04	Arkusz programu ...	14 KB
16-318.53-06_zagrozenia.xlsx	17.05.2024 08:55	Arkusz programu ...	13 KB
16-318.53-09_zagrozenia.xlsx	17.05.2024 09:09	Arkusz programu ...	12 KB

7. Korzystanie z kart rekomendacji i wniosków

- Rekomendacje i wnioski są formułowane dla krajobrazów priorytetowych oraz krajobrazów, w których występują formy ochrony (czyli obszarów, o których mowa w art. 38a ust. 3 pkt 2 ustawy o planowaniu i zagospodarowaniu przestrzennym z dnia 27 marca 2003 r.), takich jak parki krajobrazowe, obszary chronionego krajobrazu, rezerваты przyrody i parki kulturowe.
- Karty rekomendacji i wniosków dotyczących kształtowania i ochrony krajobrazów znajdują się w folderze *1_CZĘŚĆ OPISOWA I TABELARYCZNA*, w podfolderze *1H_Wykaz rekomendacji i wniosków* i podzielone są na dwie grupy:



Tak jak w przypadku zagrożeń folder *krajobrazy priorytetowe* zawiera 69 kart dla krajobrazów priorytetowych, natomiast folder *krajobrazy z formami ochrony* zawiera 221 kart krajobrazów, na obszarze których występują formy ochrony.

- Żeby odnaleźć kartę rekomendacji i wniosków dla krajobrazu priorytetowego/krajobrazu z formami ochrony należy wybrać odpowiedni folder, a następnie przy pomocy posiadanego kodu krajobrazu odszukać odpowiadający plik PDF.

Nazwa	Data modyfikacji	Typ	Rozmiar
16-318.24-15_rekomendacje i wnioski.pdf	09.07.2024 10:46	Dokument Adobe ...	206 KB
16-318.52-01_rekomendacje i wnioski.pdf	11.06.2024 09:15	Dokument Adobe ...	213 KB
16-318.52-04_rekomendacje i wnioski.pdf	11.06.2024 09:15	Dokument Adobe ...	207 KB
16-318.52-19_rekomendacje i wnioski.pdf	11.06.2024 09:19	Dokument Adobe ...	203 KB
16-318.52-42_rekomendacje i wnioski.pdf	11.06.2024 09:20	Dokument Adobe ...	203 KB

8. Korzystanie z katalogu lokalnych form architektonicznych zabudowy

- Katalog lokalnych form architektonicznych znajduje się w folderze *1_CZĘŚĆ OPISOWA I TABELARYCZNA*, w podfolderze *1I_Katalog lokalnych form architektonicznych* i został pogrupowany na poszczególne miejscowości:

Nazwa	Data modyfikacji	Typ	Rozmiar
Aleksandrów	27.05.2024 14:01	Folder plików	
Głuchołazy	27.05.2024 14:02	Folder plików	
Lachowskie	27.05.2024 14:02	Folder plików	
Ligota Dolna_Ligota Górna_Kadłubiec	27.05.2024 14:01	Folder plików	
Nowe Budkowice	27.05.2024 14:03	Folder plików	
Pokój	27.05.2024 14:03	Folder plików	
Różyna	27.05.2024 14:05	Folder plików	
Stary Paczków	27.05.2024 14:05	Folder plików	
Strojec	27.05.2024 14:06	Folder plików	
Zagwiździe	27.05.2024 14:06	Folder plików	
Złotogłowice	27.05.2024 14:07	Folder plików	
Wykaz lokalnych form architektonicznyc...	16.07.2024 12:30	Dokument Adobe ...	116 KB

- W celu wyszukania informacji o lokalnej formie architektonicznej należy otworzyć plik PDF *Wykaz lokalnych form architektonicznych zabudowy*.

Lp.	Nazwa krajobrazu priorytetowego	Kod krajobrazu priorytetowego	Lokalizacja	Gmina	Lokalna forma architektoniczna
1.	Różyna (gm. Lewin Brzeski)	16-318.53-31	Różyna	Lewin Brzeski	Szachulcowe stodoły
2.	Pokój	16-318.57-28	Pokój	Pokój	Szachulcowe domy
3.	Dolina Budkowiczanki – część wschodnia	16-318.57-29	Nowe Budkowice	Murów	Budownictwo z czerwonej cegły
4.	Zagwiździe	16-318.57-39	Zagwiździe	Murów	Budownictwo z czerwonej cegły
5.	Złotogłowice (gm. Nysa)	16-332.14-17	Złotogłowice	Nysa	Zagrody frankońskie Duże domy mieszkalne („dom złotogłowicki”)
6.	Stary Paczków	16-332.16-11	Stary Paczków	Paczków	Zagrody frankońskie
7.	Głuchołazy	16-332.17-05	Głuchołazy	Głuchołazy	Domy mieszkalne Kolonii Jagiellońskiej w Głuchołazach
8.	Tereny rolnicze na północ od Góry Św. Anny	16-341.11-41	Ligota Górna, Ligota Dolna, Kadłubiec	Strzelce Opolskie, Leńnica	Budownictwo z kamienia wapiennego
9.			Aleksandrów		Zrębowo-belkowe domy drewniane
10.	Wstęgowe pola Obniżenia Krzepickiego	16-341.26-19	Lachowskie	Praszka	Zrębowo-belkowe domy drewniane
11.			Strojec		Budownictwo z piaskowca żelazistego

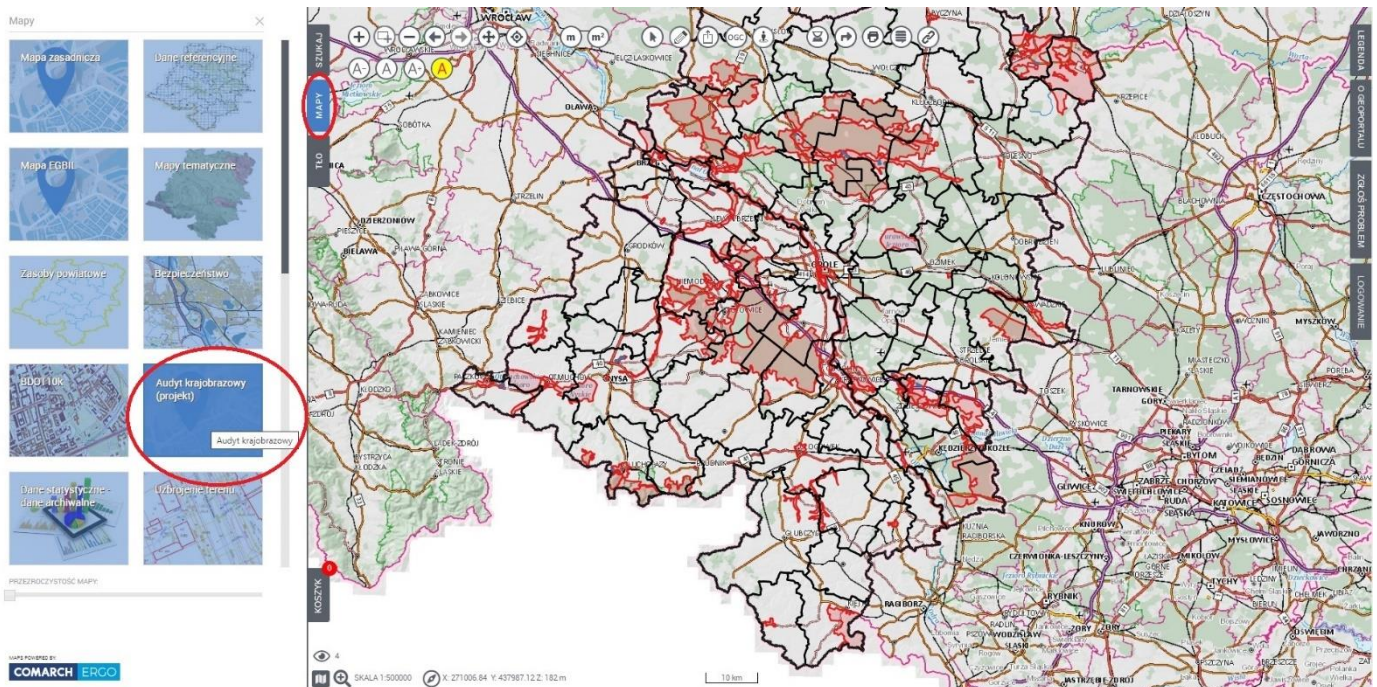
- W wykazie znajdują się informacje o miejscowości i gminie oraz krajobrazie priorytetowym, na obszarze którego znajduje się lokalna forma architektoniczna.
- Każdy podfolder z nazwą miejscowości zawiera kartę lokalnej formy architektonicznej wraz z mapą, np. dla miejscowości Aleksandrów:

Nazwa	Data modyfikacji	Typ	Rozmiar
 karta LFA_Aleksandrów.pdf	21.02.2024 13:02	Dokument Adobe ...	841 KB
 mapa_Aleksandrów.pdf	09.02.2024 10:38	Dokument Adobe ...	825 KB

- Dodatkowo granice lokalnych form architektonicznych zostały pokazane na mapach w skali 1:2000 znajdujących się w folderze *2_CZĘŚĆ GRAFICZNA -> 2E_Mapy lokalnych form architektonicznych zabudowy*, o których mowa w załączniku nr 8 do rozporządzenia oraz zostały udostępnione w postaci plików GML i SHP w folderze *3_DOKUMENTACJA -> 3D_Dane przestrzenne dla map -> Lokalne formy architektoniczne*.

9. Geoportal Samorządu Województwa Opolskiego

- Identyfikacja krajobrazów priorytetowych możliwa jest również za pomocą Geoportalu Samorządu Województwa Opolskiego pod adresem: <https://mapy.opolskie.pl/>



- W zakładce **Mapy**, po wybraniu kafelka **Audyt krajobrazowy (projekt)**, dostępna jest kompozycja mapowa prezentująca warstwy tematyczne. Aby zobaczyć legendę należy wybrać zakładkę **Legenda** po prawej stronie okna mapy.

- Geoportal umożliwia zapoznanie się z przebiegiem granic:
 - krajobrazów priorytetowych,
 - zidentyfikowanych krajobrazów,
 - obszarów chronionych,
 - propozycji do ochrony i dodatkowych analiz,
 - lokalnych form architektonicznych zabudowy (LFA).

- Po wybraniu konkretnego obszaru mapy pojawi się tabela z informacjami na temat danego krajobrazu, a także obszaru chronionego, propozycji do ochrony i dodatkowych analiz oraz lokalnej formy architektonicznej, jeśli znajdują się na wybranym obszarze.